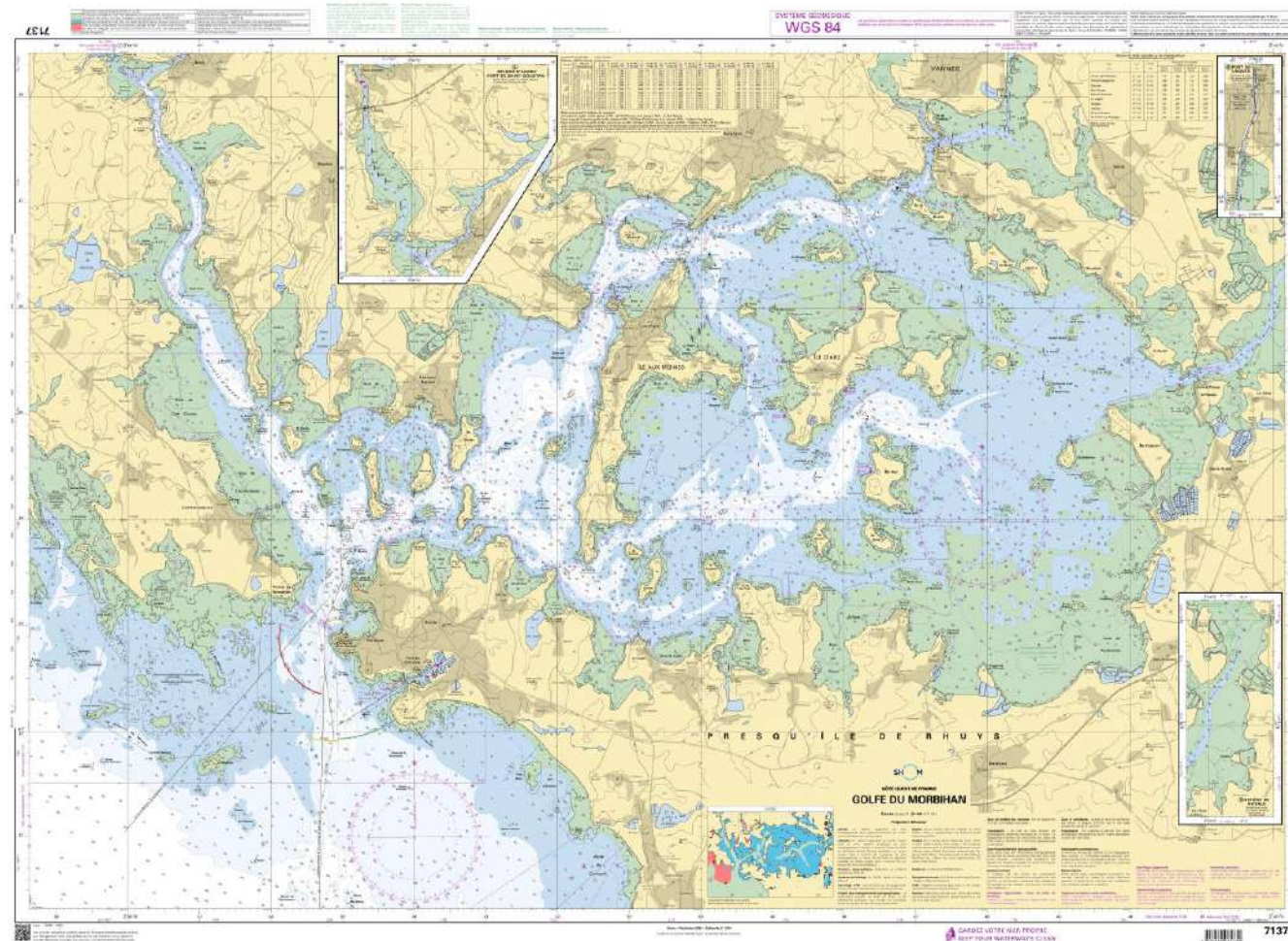
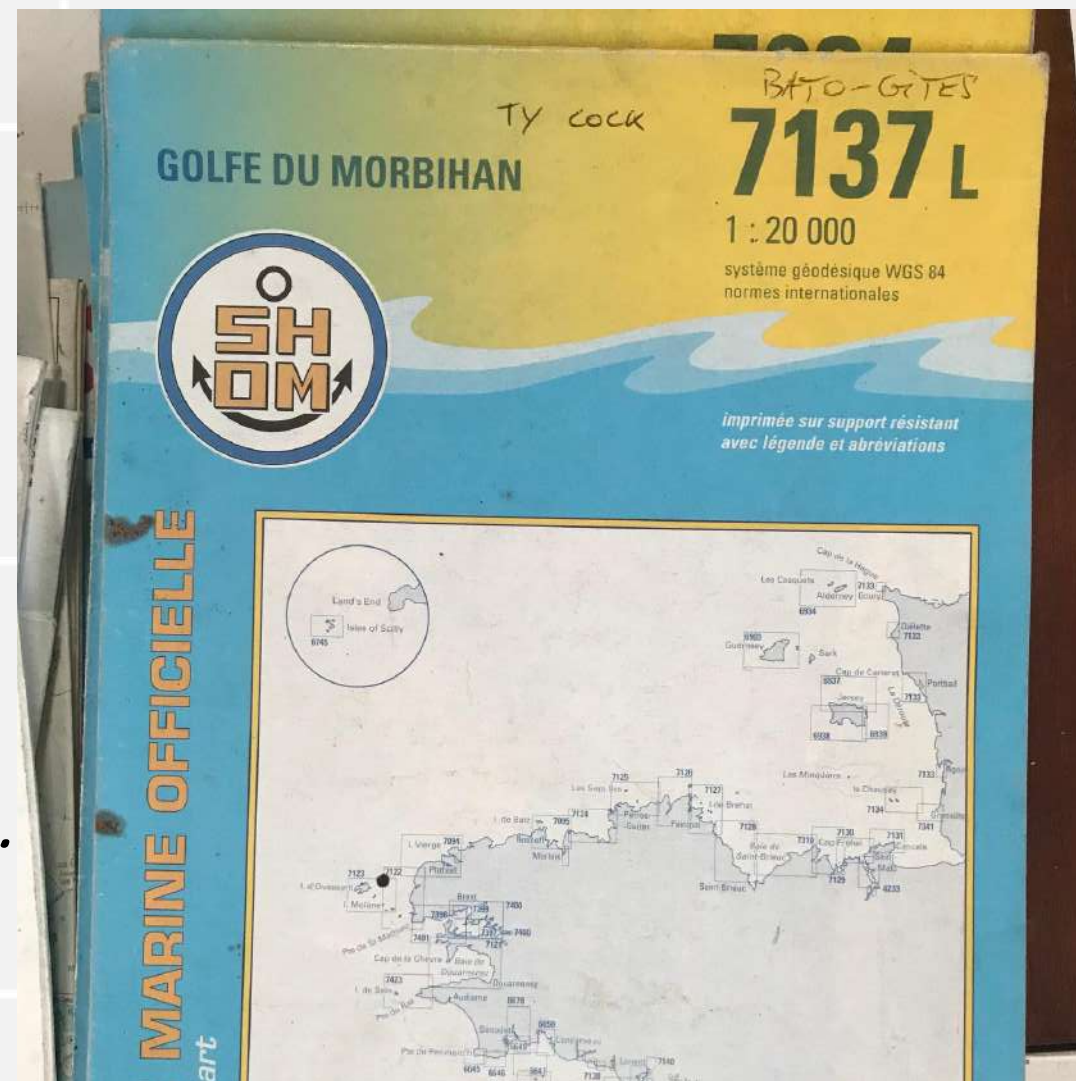


# Naviguer dans le Golfe du Morbihan



# La navigation dans le Golfe du Morbihan

*C'est facile !..... mais .....*



# Mais elle peut réserver ... des surprises !



Photo publiée avec  
l'aimable autorisation de  
« Melon »

# Pour bien naviguer dans le Golfe

*Il faut :*

- *Utiliser la cartographie du golfe : intervention de Pierre Bost*
- *Connaître les courants et les heures de marée: intervention de Joël de Cockborne*
- *Préparer ses navigations : intervention de la SNSM du Golfe*

# LES COURANTS

*Les outils à notre disposition :*

- 1) la carte du golfe (à jour)
- 2) les points courants (cartouche sur la carte de A à I)
- 3) les flèches de courant (imprimés sur la carte)
- 3) le fascicule des courants (document à part)
- 4) l'application sur smartphone et tablette « Juzzy »

*A voir : film sur You tube « Dans les tourbillons du Golfe »*

# Les principales zones de risques du Golfe

- ❑ L'entrée du Golfe -> **exemple 1**
- ❑ La pointe des réchauds
- ❑ La truie d'Arradon  
et le passage entre l'Ile aux Moines et l'île d'Arz -> **exemple 2**
- ❑ L'anse de Penhap
- ❑ Le Drenec et Ses Cochons -> **exemple 3**
- ❑ La pointe de Roguedas

# Exemple 1 : L'entrée du Golfe

- Le goulet de Port Navalo
- Le passage de la Jument

# -> Le goulet de Port Navalo

## Courant : Les points (B et C) et les flèches



### COURANTS DE MARÉE Référence : PM Port Navalo

Heures	Position géographique			
Avant PM Before HM	Directions en vive-eau (degrés) Directions of stream in spring water (degrees)	Vitesses en vive-eau Rates at spring tides	Vitesses en morte-eau Rates at neap tides	6
				5
				4
				3
				2
				1
PM HW				
Après PM After HW				1
				2
				3
				4
				5
				6

	◇ B 47° 32,8'N 2° 55,3'W	◇ C 47° 33,4'N 2° 55,2'W
145	1,3	204
196	0,7	207
299	0,9	028
343	2,2	037
359	3,1	035
000	3,1	038
002	2,4	040
339	1,2	043
253	1,0	194
220	1,2	194
228	1,6	196
211	1,4	200
150	1,4	202

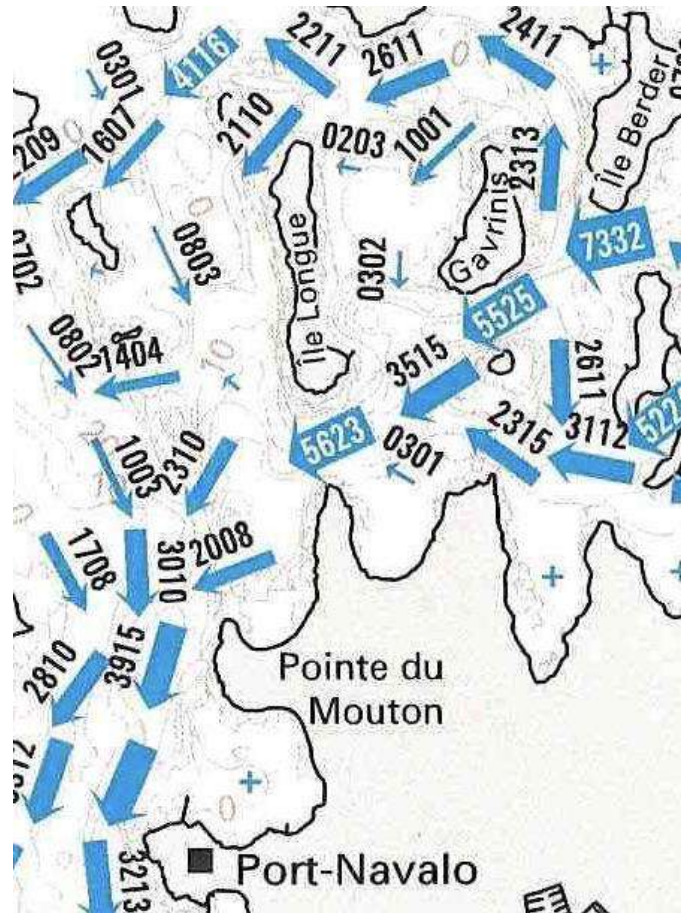
**Exemple Point C :** le courant du JUSANT porte au 207° à PM -5 puis le courant du FLOT porte au 028° à PM - 4

**Exemple Flèche Grand Mouton :** un courant de 7 nds porte sur le Grand Mouton

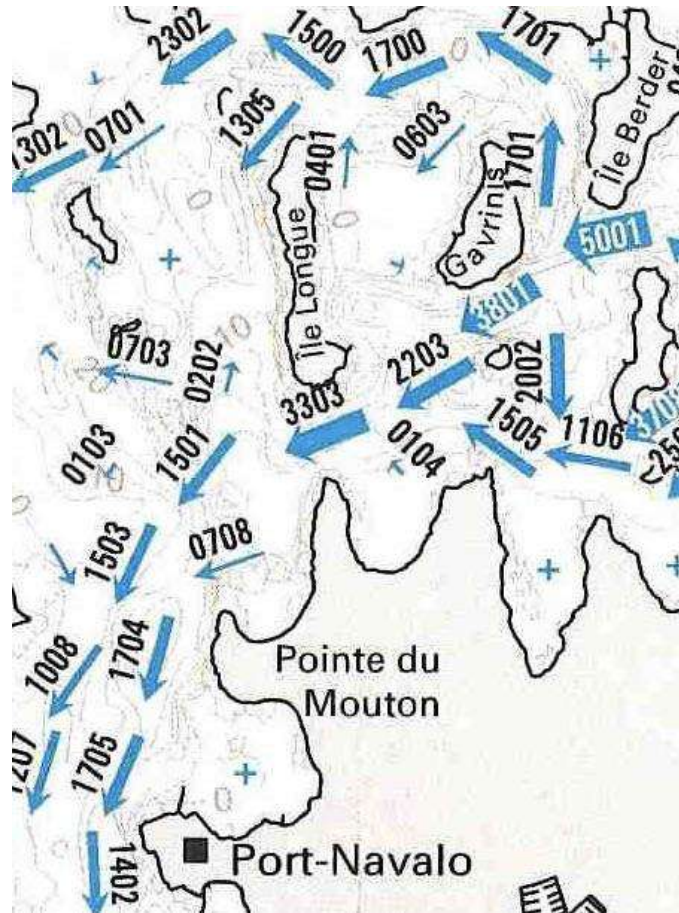


# Le fascicule des courants

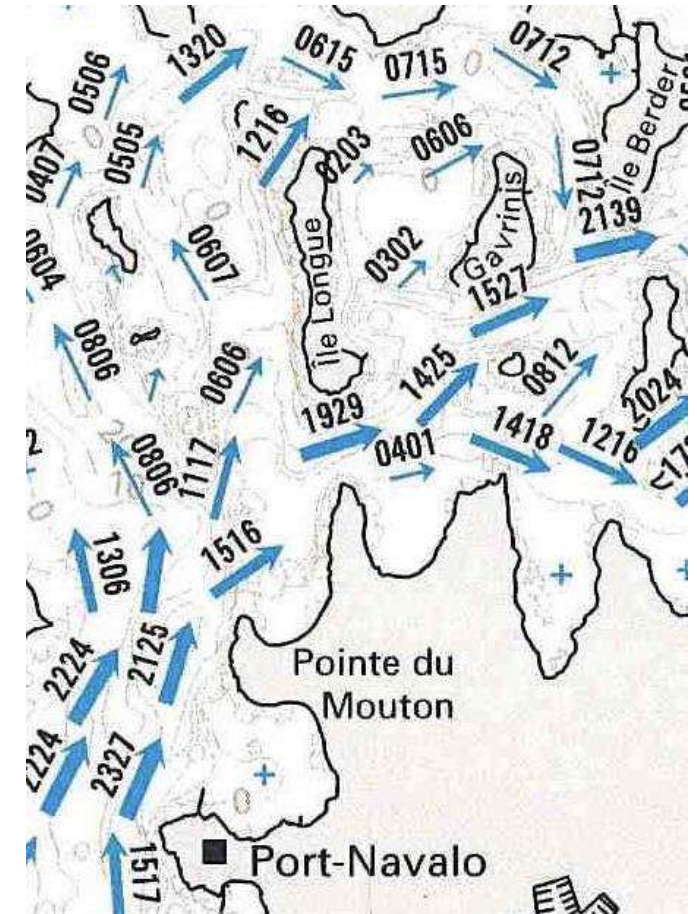
PM - 6



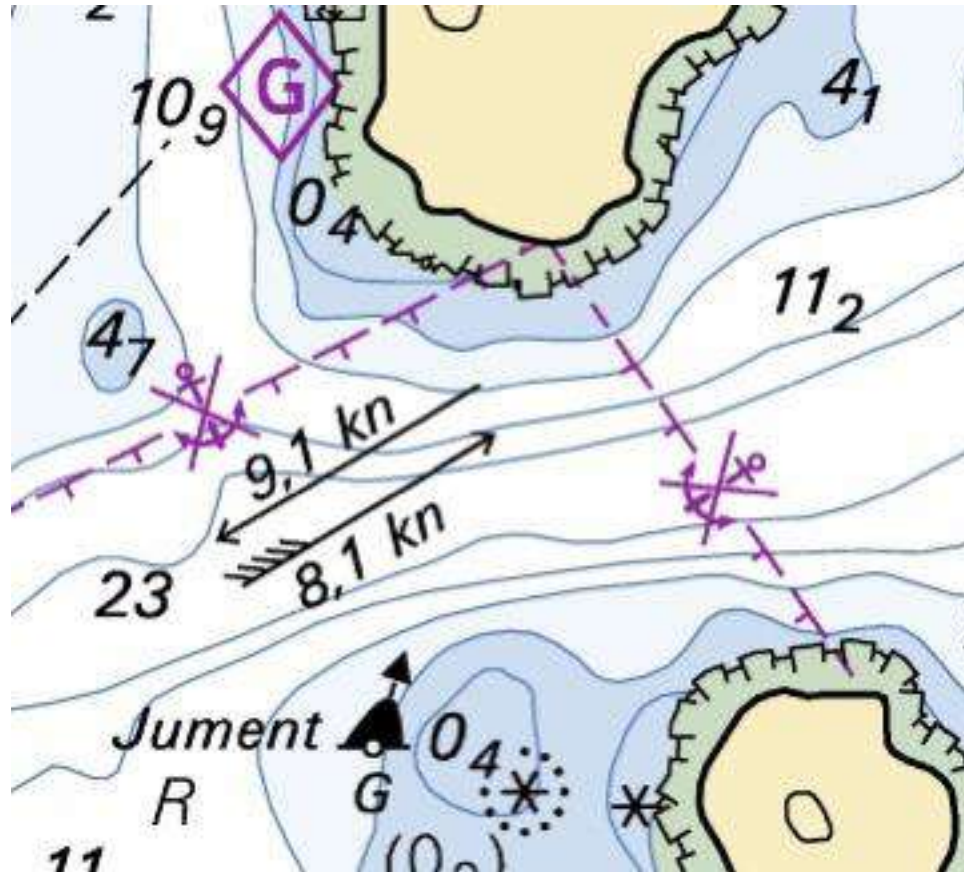
PM - 5



PM - 4



# -> Le passage de la Jument



Heures	
Avant PM Before HM	6
	5
	4
	3
	2
	1
PM	

<span style="border: 1px solid black; padding: 2px;">G</span> 47° 34,5'N 2° 53,5'W	
011	2,0 -
007	1,8 -
013	1,3 -
100	0,5 -
152	1,4 -
134	1,5 -
129	1,1 -

**Point G** : le courant du JUSANT porte au O13° à PM -4  
puis le courant du FLOT porte au 100° à PM – 3

# Le fascicule des courants: *Quel est le meilleur moment pour entrer ?*

PM - 6



PM - 5



PM - 4



# Les autres éléments

-> **Les coefficients de marées** (site marée.info)

Exemple sur le fascicule des courants : à la Jument (pointe de Berder)

PM – 6 (= BM) ME : **3,2 nds** → VE : **7,3 nds**

-> **La force du vent** : c'est une évidence, plus le vent est fort plus le courant de surface est important;

un vent de 7 Beaufort par coefficient de 80 peut avoir le même effet qu'un coefficient de 95

## **La direction du vent :**

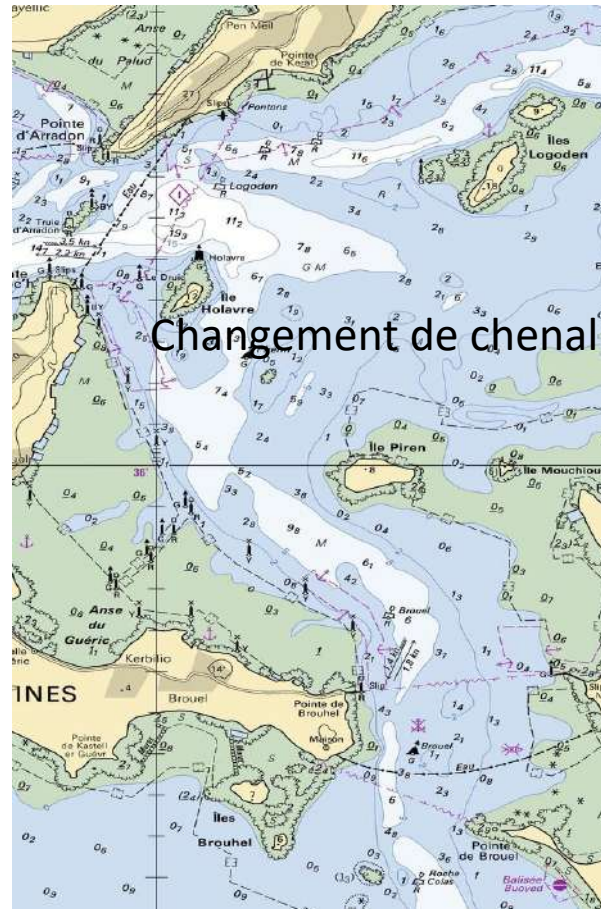
- Dans les passes resserrées, les vitesses et directions de courant varient fortement – doublement de la vitesse et tourbillons - sur des distances très faibles ;
- des contre-courants existent le long des passes mais se déplacent en fonction de la marée.
- Ces contre-courants ne sont pas représentés sur les planches de l'atlas du Golfe du Morbihan du fait de l'échelle de représentation graphique.
- Les vents ont une grande influence sur les courants dans le Golfe du Morbihan :
- -> les vents de Nord-Est limitent le FLOT et accentuent le JUSANT
- -> les vents de Sud-Ouest accentuent le FLOT et limitent le JUSANT

# Exemple 2 : le passage entre l'Ile aux Moines et l'île d'Arz : le casse-tête

## Moyen mnémotechnique :

Les balises en entrant dans un chenal

- 2 bas si rouge : 2 bâbord cylindre rouge
- 1 tricot vert : 1 tribord cône vert



Trajet entrant avec le FLOT

-> **Trajet Ile aux moines – Holavre (vers Vannes)**

**Le trajet est considéré comme entrant**

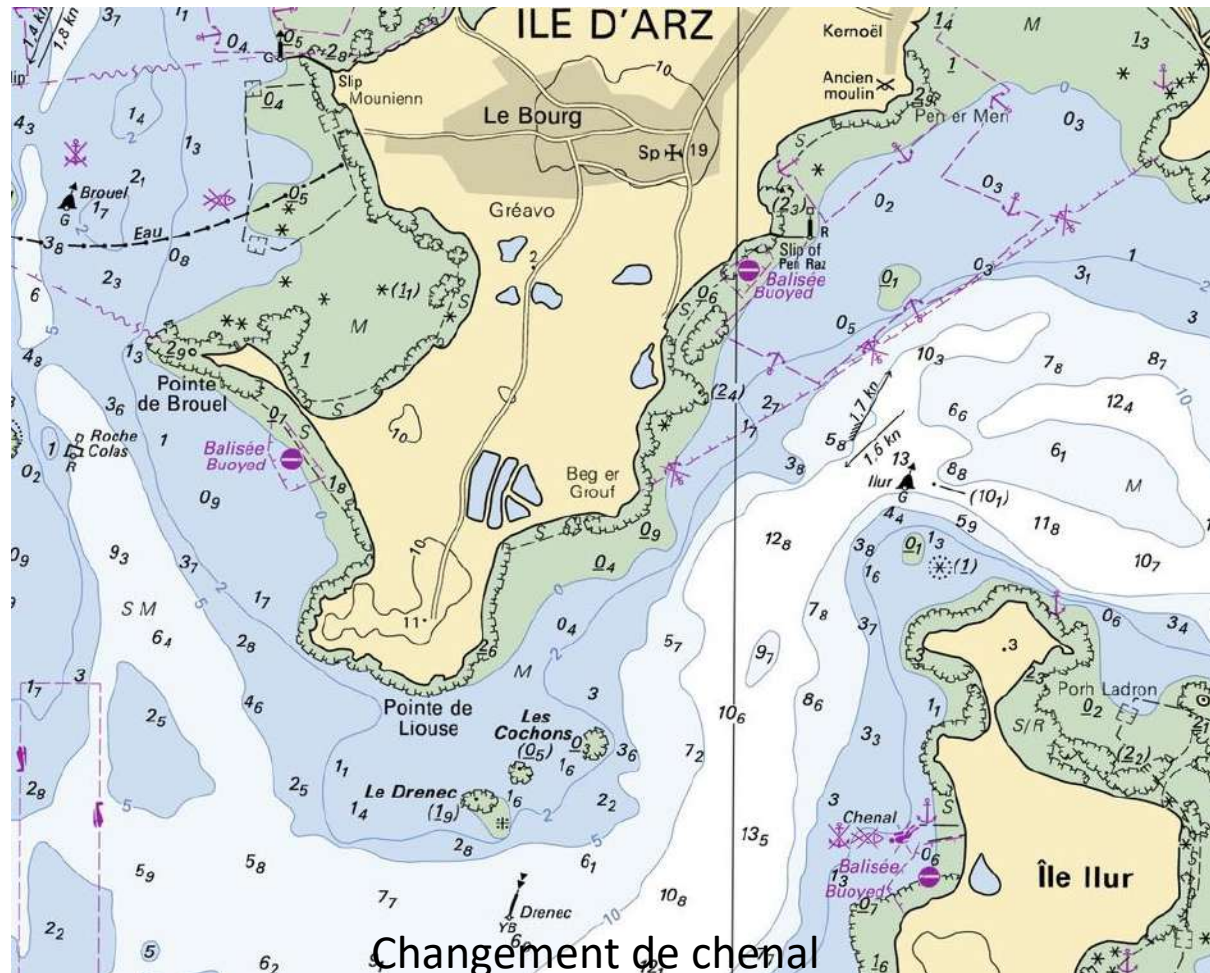
- 1 - laisser les balises rouges à bâbord, passer à tribord
- 2 – laisser les balises vertes à tribord, passer à bâbord

-> **Trajet Holavre – Roche Colas**

**Le trajet est considéré comme sortant**

- 3 - Laisser les balises rouges à tribord, passer à à bâbord
- 4 – Laisser les balises vertes à bâbord, passer à tribord

# Exemple 3 : Drenec et ses Cochons



**A la bouée SUD Drenec, le chenal redevient entrant vers la rivière de Noyal :**

- > la bouée tribord verte Ilur
- Est laissée sur Tribord
- Est passée à bâbord

**Après avoir contourner l'île de Lern, le chenal devient sortant :**

- > la perche bâbord « Le Fuseau » et
  - > la perche bâbord « Les 3 pierres »
- Sont laissées à tribord et passées à bâbord

***Excellente navigation !***